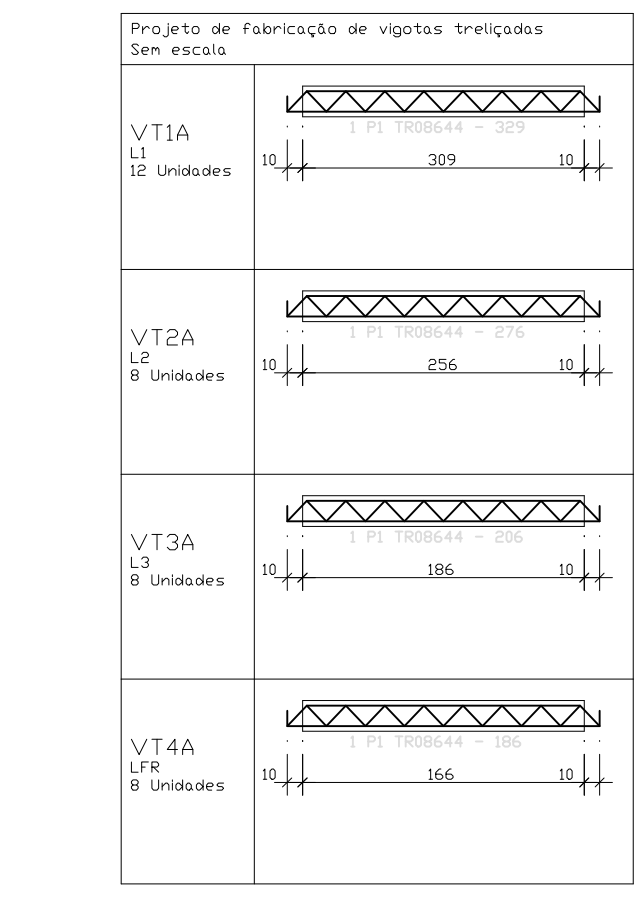
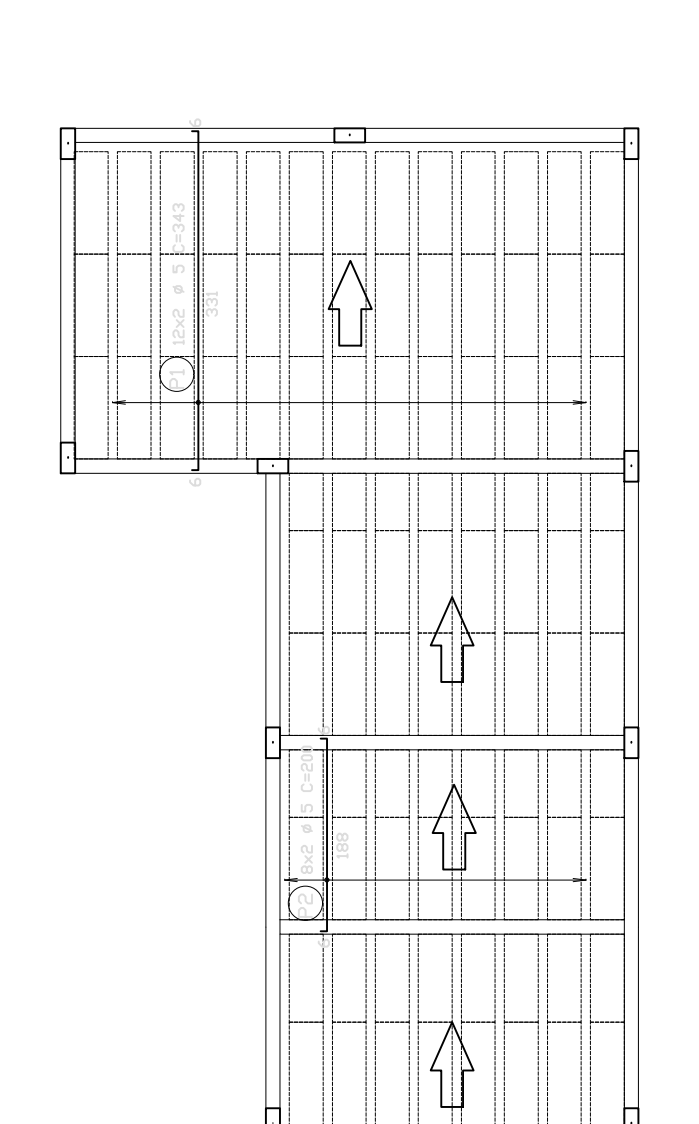
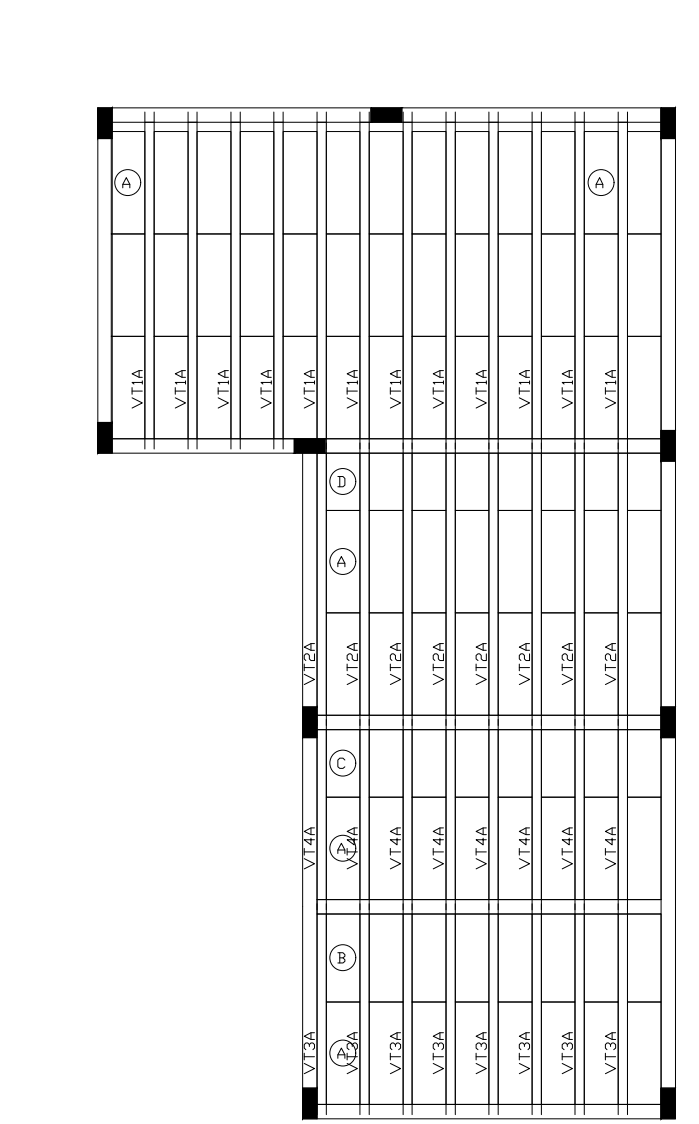
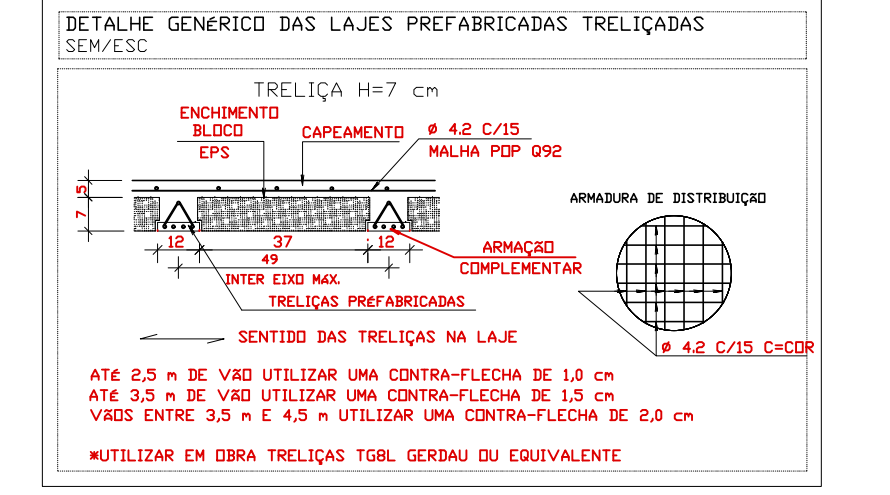
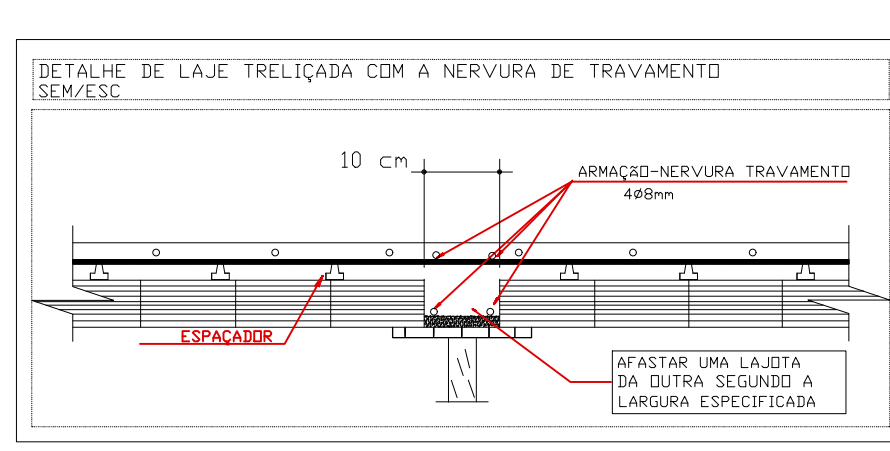


CLASSE DE AGRESSIVIDADE AMBIENTAL (NBR-6118: 2007)	
COBRIMENTOS: FILARES: 2,5cm VIGAS: 2,5cm LAJES: 2,0cm	FATOR AGUA/CEMENTO DO CONCRETO: $a/c \leq 0,35$

**RESUMO DE QUANTITATIVO (COBERTA)		
ELEMENTOS	AREA DE FORMA (m²)	VOLUME DE CONCRETO (m³)
FILARES	25,10	1,20
VIGAS	28,90	2,10
LAJES	0,90	2,40
TOTAL	54,90	5,70

***CONFERIR QUANTITATIVOS NA OBRA
***CONFIRMAR E AJUSTAR MEDIDAS NA OBRA



Estimativa de consumo de blocos				
Fabricante	Interiores	Externos	Total	
EPS Unidirecional H07/33/100	71	24	95	

Relação de blocos de enchimento		
Legenda	Quant	Dimensões
		Long (cm)
EPS Unidirecional H07/33/100	71	330
A	8	330
B	8	330
C	8	330
D	8	330

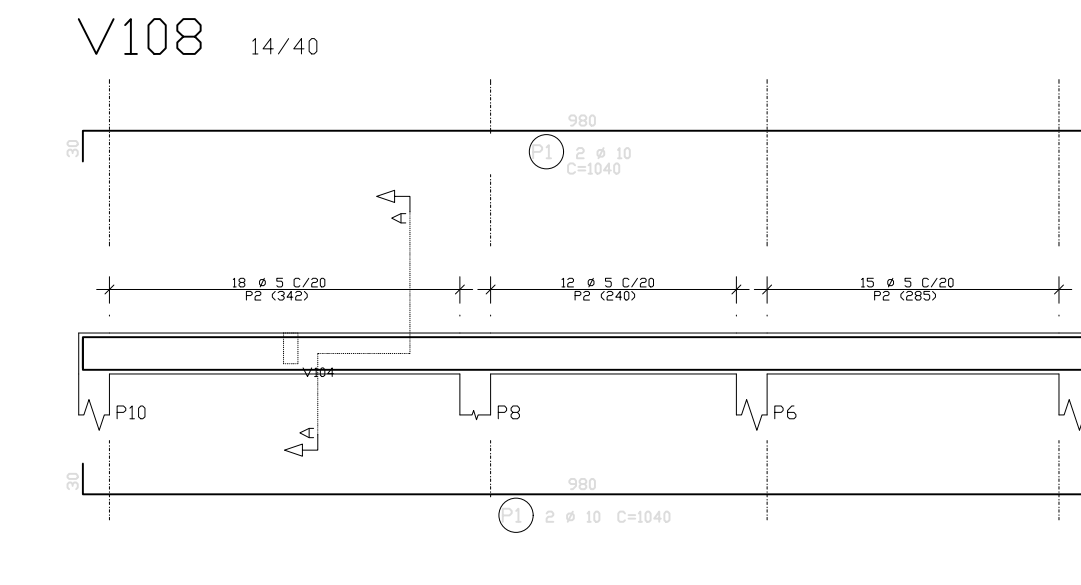
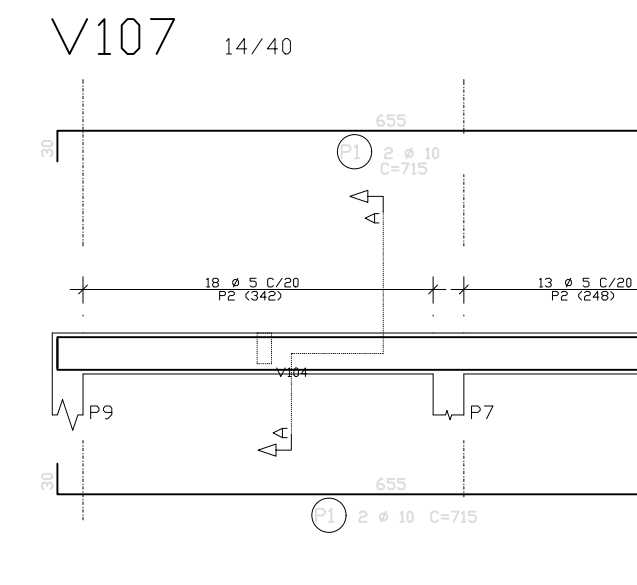
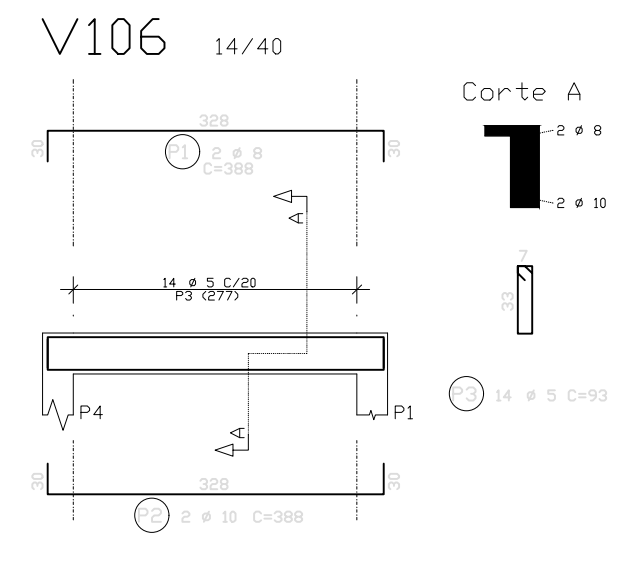
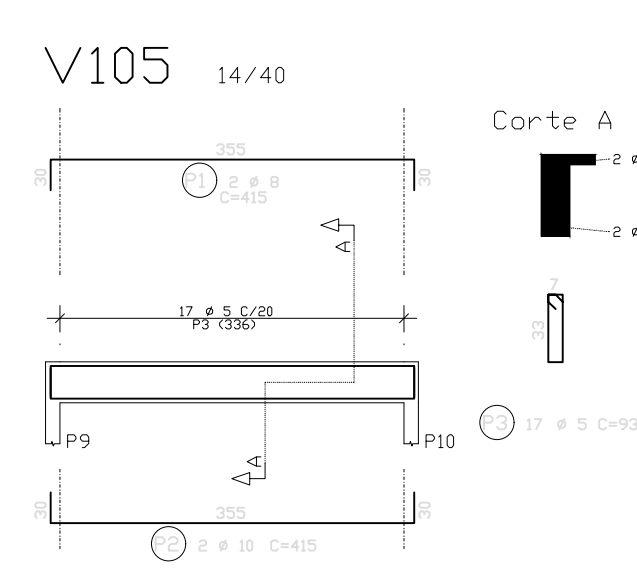
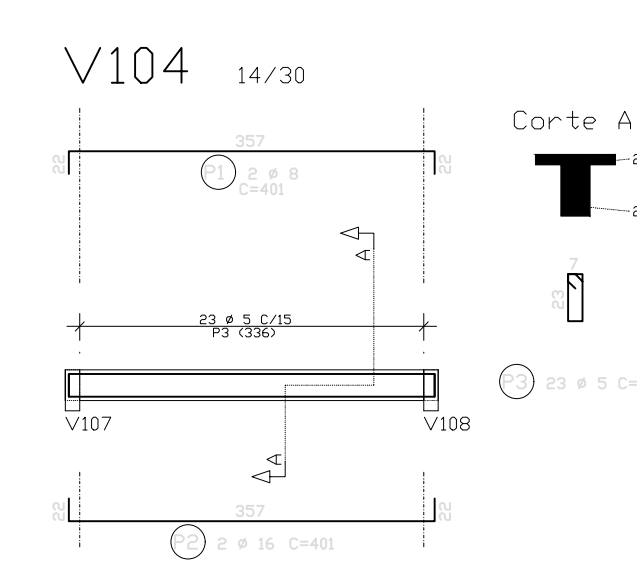
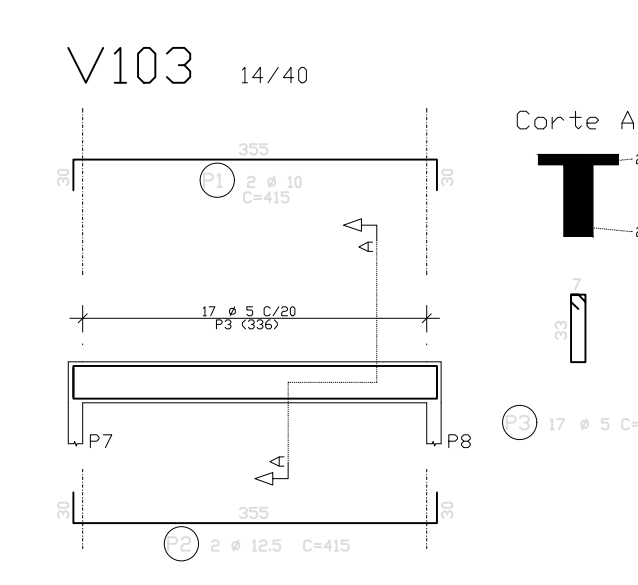
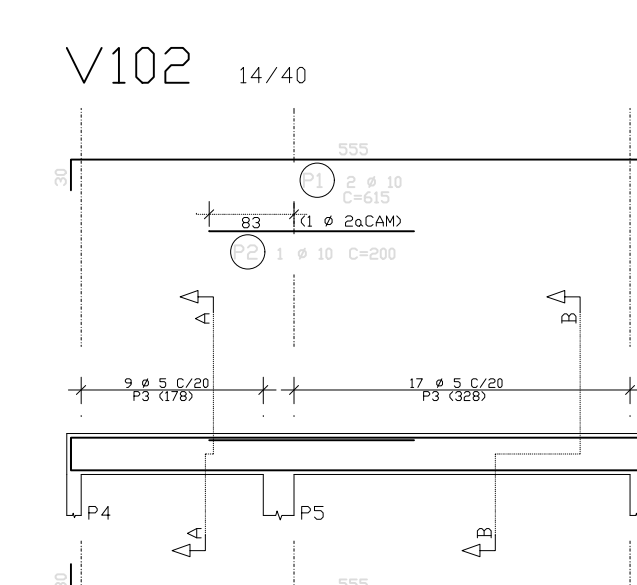
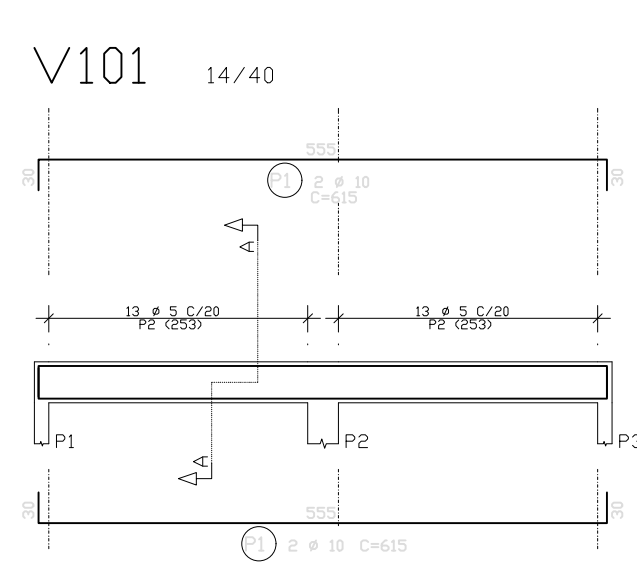
NOTAS/LEGENDA

ESPECIFICAÇÕES PARA EXECUÇÃO DA ESTRUTURA DE CONCRETO	
- Fck DE PROJETO: 40 MPa	
- MÓDULO DE ELASTICIDADE MÍNIMO: 35000 MPa	
- CONSUMO MÍNIMO DE CIMENTO POR M³ DE CONCRETO: 350 kg	
- PRAZO DE RETIRADA DAS FORMAS:	
- LAJES: 7 DIAS, DESDE QUE FcJ > 16 MPa E ECD250Pa REESCORAR ATÉ 24 DIAS;	
- PILARES: 3 DIAS, DESDE QUE FcJ > 16 MPa E ECD250Pa REESCORAR ATÉ 24 DIAS;	
- LAJES: 7 DIAS, DESDE QUE FcJ > 24 MPa E ECD250Pa REESCORAR ATÉ 24 DIAS;	
- SO RETIRAR ESCORAMENTO DE UM PAVIMENTO PELO MENOS 28 DIAS APÓS A SUA CONCRETAGEM E NUNCA ANTES DA CURA DO CONCRETO DE MAIS DE DOIS PAV. SUPERIORES	
- FcJ - É A RESISTÊNCIA MÉDIA DO CONCRETO À COMPRESSÃO, PREVISTA PARA A IDADE DE J DIAS	
- Ecd - É O MÓDULO DE ELASTICIDADE PARA A IDADE DE J DIAS	
- ESTES PRAZOS PODEM SER ALTERADOS SE FOR CONTRATADO UM TECNÓLOGO DO CONCRETO PARA ACOMPANHAMENTO	
- APÓS A VERIFICAÇÃO DO INÍCIO DA PEG DO CONCRETO, AS PEÇAS DEVERÃO ESTAR SEMPRE MOLHADAS E SE POSSÍVEL COBERTAS.	
- NÃO UTILIZAR ADITIVOS À BASE DE CLORÉTIOS.	
- TODAS AS JUNTAS DE MOVIMENTAÇÃO E DILATAÇÃO DEVERÃO SER CONVENCIENTEMENTE SELADAS.	
- CASO SEJA NECESSÁRIO REALIZAÇÃO DE JUNTA DE CONCRETAGEM POR INTERRUÇÃO DO LANÇAMENTO, DEVE-SE PROCEDER O TRATAMENTO DA SUPERFÍCIE COM ESCOVAÇÃO DA NATA SUPERFICIAL E LAVAGEM DO PAV. RESULTANTE DA OPERAÇÃO. CASO O INTERVALO SEJA SUPERIOR A 14 DIAS, DEVE-SE UTILIZAR ADESIVO ESTRUTURAL NA INTERFACE DA JUNTA DE CONCRETAGEM.	

ACO	PDS	BIT	QUANT	COMPIMENTO	UNIT	TOTAL
(cm)				(cm)	(cm)	(cm)
ARM POS VERT DO PAV.COBERTA-CASA DE COMANDO						
608	1	5	24	247	8232	
608	2	5	16	200	3200	
V101	50A	1	10	615	2460	
608	2	10	26	93	2418	
V102	50A	1	10	615	2460	
608	2	10	1	200	200	
608	3	5	26	93	2418	
V103	50A	1	10	615	2460	
608	2	10	26	93	2418	
608	3	5	26	93	2418	
V104	50A	1	10	615	2460	
608	2	10	26	93	2418	
608	3	5	26	93	2418	
V105	50A	1	10	615	2460	
608	2	10	26	93	2418	
608	3	5	26	93	2418	
V106	50A	1	10	615	2460	
608	2	10	26	93	2418	
608	3	5	26	93	2418	
V107	50A	1	10	615	2460	
608	2	10	26	93	2418	
608	3	5	26	93	2418	
V108	50A	1	10	615	2460	
608	2	10	26	93	2418	
608	3	5	26	93	2418	

RESUMO ACO CA 50-60			
ACO	BIT	COMPR	PESO
(cm)	(cm)	(cm)	(kg)
608	5	295	43
50A	8	24	10
50A	10	146	90
50A	125	8	8
200	16	8	12
Peso Total	608	4	45 kg
Peso Total	50A	-	120 kg

NOTA:
CONFERIR INFORMAÇÕES DA TABELA ACIMA NA OBRA ANTES DA COMPRA DAS ARMADURAS.



Revisão	Descrição	Elaboração	Verificação	Aprovação	Data
1	PROJETO BÁSICO ESTRUTURAL ESTACÃO DE TRATAMENTO DE ESGOTOS				
Responsável pela Verificação:	Rito de Desenho:				
Responsável pela Aprovação:	FORMA DO PAVIMENTO COBERTA, ARMADURA DAS VIGAS LAJES E DETALHES.				
Código do Projeto:	Arquitetura em Arquivo Eletrônico:	Rev:	Data Rev:		
Nome do Projeto:	Projeto - Tópico:	Data Início:	Acabou:		
DET-ETE-EST-02/09			INDICADA		02/02